

Neovo LED MX

Klinisches Display mit DICOM Kalibrierung



EN 60601-1



FARBDISPLAY

2 MP

MEGA PIXEL

Neben der DICOM-Einhaltung und der medizinischen Qualitätssicherung ist die MX-Serie aufgrund ihrer einfachen Reinigung und Desinfektion eine Premium-Wahl für klinische Bereiche. Mehrere Signalquellenoptionen, einschließlich HDMI und DisplayPort 1.2 bieten Flexibilität bei der Systemintegration. Ein weiteres Plus bietet die PIP/PBP-Fähigkeit, die in einem einzigen Display ein Multitasking-Studium verschiedener Bilder oder das Vergleichen mehrerer medizinischer Aufzeichnungen ermöglicht.

Ideal für:

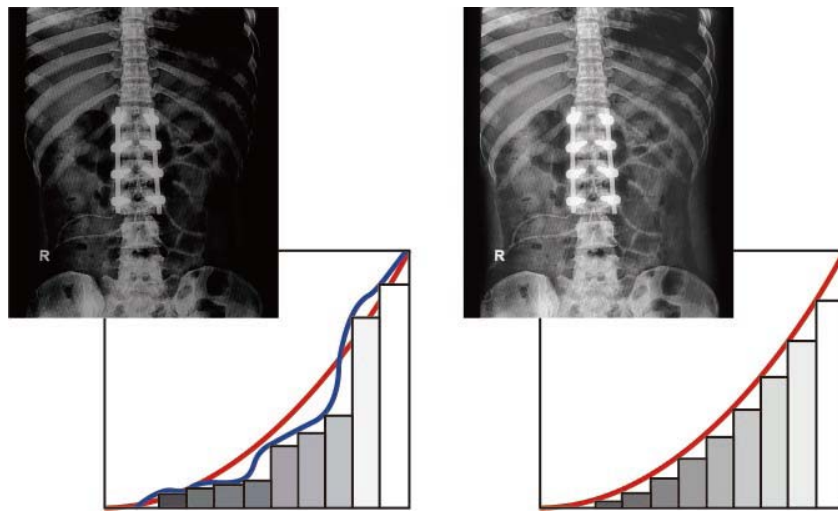
OP / Intensivmedizin	***
Endoskopie	***
Befundung	**
Betrachtung	***
Patientenumgebung	***

Vorteile:

- › Einhaltung von DICOM Teil 14 mit Kalibrierung von Graustufen und Helligkeiten
- › Vielseitige Eingänge: VGA, DVI, HDMI, DisplayPort, Audio in
- › In klinischem Weiß gehalten
- › unterstützt PIP / PBP, 3D-Deinterlacing und Rauschreduktion
- › Metallgehäuse und NeoV™ optical glass
- › Anti-Burn-in™ Technologie
- › EN60601-1 und IEC60601-1 (medizinisch zertifiziert)



MEDICAL COMPUTER HARDWARE



DICOM Mode

Technische Daten

Neovo LED MX-22

Neovo LED MX-24

Display	21.5" LED-Backlight TFT LCD	23.6" LED-Backlight TFT LCD
Farbe	weiß	weiß
Auflösung	FHD 1920 x 1080	FHD 1920 x 1080
Pixelpitch	0.2482 mm	0.2715 mm
Helligkeit	250 cd/m ²	300 cd/m ²
Kontrast	1000 : 1 (typisch)	1000 : 1 (typisch)
Reaktionszeit	5 ms	5 ms
Betrachtungswinkel (H/V)	178°/160°	178°/160°
Farbanzeige	16.7M	16.7M
Eingänge	VGA, DVI-D, HDMI, DisplayPort 1.2	VGA, DVI-D, HDMI, DisplayPort 1.2
Audio	Audio In, Speaker 2x 2W	Audio In, Speaker 2x 2W
Temperatur im Betrieb	0 °C ~ 40 °C	0 °C ~ 40 °C
Temperatur Lagerung	-20 °C ~ 60 °C	-20 °C ~ 60 °C
Luftfeuchte im Betrieb	10% ~ 90% (nicht kondensierend)	10% ~ 90% (nicht kondensierend)
Luftfeuchte Lagerung	5% ~ 95% (nicht kondensierend)	5% ~ 95% (nicht kondensierend)
Netzteil	extern DC 12V	extern DC 12V
Energieverbrauch	< 18W (im Betrieb) < 0.5W (Stand by / Off)	< 19W (im Betrieb) < 0.5W (Stand by / Off)
Größe (BHT)	513 x 369 x 155 mm	562 x 397 x 155 mm
Gewicht	6.9 kg (ohne Fuß)	7.8 kg (ohne Fuß)
Kensington	Ja	Ja
Montage	VESA FPM PMI (100 x 100 mm & 75 x 75 mm)	VESA FPM PMI (100 x 100 mm & 75 x 75 mm)
Standards	CE, EN60601-1, IEC60601-1, RoHS, WEEE, REACH	CE, EN60601-1, IEC60601-1, RoHS, WEEE, REACH
Art. Nr.	2011421	2011422